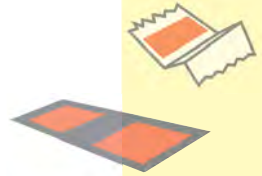
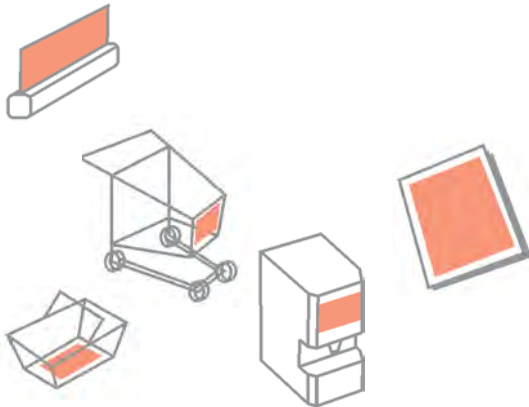


Mediadaten POS



Eurospar- und Spar-Supermärkte TopCC-Grossverbrauchermärkte Shopping-Center



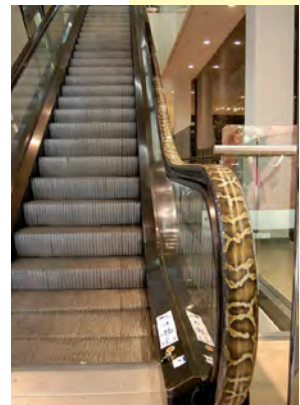
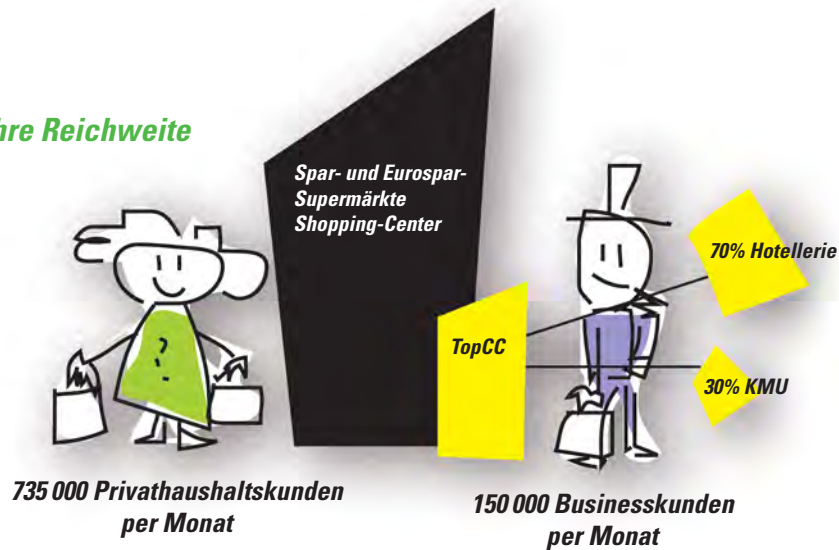
EKW	Einkaufswagen
EKK	Einkaufskorb
KT	Kassentrenner
KBI	Inserat Rückseite Kassenbon
HI	Hits-Inserat
D	Display Kafeeautomat
KB	Kassenband
HR	Handlauf Rolltreppe
F12	Plakatrahmen
DIN A0	Plakatrahmen





Ihre Vorteile der POS-Werbung in Shopping-Centern, Supermärkten und Grossverbrauchermärkten

Ihre Reichweite



Werbung auf Handläufen von Rolltreppen
Überzeugende Animation Ihrer bewegenden Botschaft

1. Die Zielgruppen für Ihre POS-Werbung

Mit Ihrer Werbung am POS (Point of Sale) in Shopping-Centern, Supermärkten und Grossmärkten sprechen Sie eine spezialisierte Marktnische mit einer stabilen Bedarfs- und Beschaffungsstruktur an:

- Sie erreichen monatlich in den Shopping-Centern, Eurospar- und Spar-Supermärkten bis zu **735 000 qualitätsbewusste Haushaltsentscheider** im Bedarfsumfeld Lebensmittel, Genussmittel, Haushalt, Hygiene, Körperpflege
- Sie erreichen monatlich in den TopCC-Grossverbrauchermärkten bis zu **150 000 kommerzielle Einkäufer**, davon 70% Hotellerie, Gastronomie und 30% KMU, Industrie, Handel, Dienstleistungen, Gewerbe

Leuchtplakate
Format F12, Ihre Botschaften
unübersehbar in Parkings oder
Centerfoyers platziert





Ihre Wiederholrate Blickkontakte und Kundenbindung

3-mal wöchentlich Privathaushaltskunden



Spar- und Eurospar-
Supermärkte
Shopping-Center

8-mal monatlich Businesskunden



TopCC

2. Kundenbindung bei hoher täglicher, wöchentlicher und monatlicher Besucherfrequenz

Die Auswertungen der Center-, Supermarkt- und Grossmarktkassen bestätigen:

- Wöchentlich bis **dreimalige Wiederholungsbesuche** Privatkunden in den Shopping-Centern, Eurospar- und Spar-Supermärkten
- Monatlich bis **achtmalige Wiederholungsbesuche** Geschäftskunden in TopCC-Grossmärkten

Ihr Einfluss auf die
Kaufentscheidung am POS
beträgt 70%



3. Direkte Produktbestätigung oder Produktalternativen während des Kaufs

Werbung am POS macht Kunden unmittelbar vor und in direkter Nähe zum Warenangebot aufmerksam. Kunden werden durch POS-Werbung in ihrer bevorstehenden Kaufentscheidung bestätigt oder vor mögliche Alternativen gestellt. POS-Werbung beeinflusst bis zu 70% die psychologischen Entscheidungsprozesse kurz vor dem Kauf. POS-Werbung schafft eine visuelle Orientierung ohne Streuverluste und am Stopp-Werbe-Kleber am Briefkasten vorbei:

- Verstärkung positive Bestätigung Produktauswahl
- Hinweis auf attraktive Produktalternativen
- Innerhalb des Bedürfnisbereiches zusätzlich nützliche Produkte und Angebote



*Mehrfachnutzen
für Ihre POS-
Werbung als ...*



**Medien- und
Werbeagentur**



Marktlieferant



Brandmanager



**Regionales
Unternehmen**

4. Das ideale Kundensegment für Ihre Produktangebote

Nutzen Sie den Produktfokus der Zielgruppe für Ihre Produktwerbung am POS als:

- **Medien- und Werbeagentur** mit Spezialisierung auf POS-Werbung
- **Lieferant** der in den Märkten angebotenen Produkte über nationale und/oder regionale Kampagnen
- **Markenartikler** mit ergänzenden Produkten, die nicht mit dem bestehenden Angebot konkurrieren
- **Regionales Unternehmen** für die Erhöhung Ihres Bekanntheitsgrades und für spezifische Angebote innerhalb des Zielgruppenfokus in den Centern, Supermärkten und Grossmärkten



So bringen Sie Ihre Werbung gleich mehrfach auf den Ziel(gruppen)punkt

- Eurospar-, Spar-Supermärkte, TopCC und Shopping-Center stellen mit ihren Sortimenten eine wichtige Grundversorgung für Gastronomie, Business und Privathaushalte sicher. Mehrfachbesuche pro Woche garantiert. Sie profitieren mit Ihren nationalen und regionalen Kampagnen.
- Die Sortimente von Shops in Centerumgebung sprechen zusätzliche Kundenströme an
- Das Qualitätsniveau der Märkte ist laut Meinung der Kunden top
- Kunden der Märkte kaufen bevorzugt Marken- und Qualitätsprodukte und achten auf regionalen Lieferantenbezug, was auch für die Werbung regionaler Anbieter spricht
- Ihre Werbung erreicht ein Kundenumfeld in:
 - aktiver Kaufmotivation
 - sensibilisierter Aufmerksamkeit für bedarfsrelevante Begleitprodukte und Dienstleistungen
- POS-Medien ergänzen, verstärken und stützen geografisch übergeordnete oder gezielt lokale Kampagnen



Einkaufskorb
Der klassische
Blickkontakt mit jeder
Warenbewegung



Plakate Einkaufswagen
Mobile Werbung begleitet
Ihre Kunden auf Schritt und
Tritt durch die Supermärkte



Märkte und POS-Standorte



9 Eurospar-Supermärkte Besucherfrequenz pro Markt ab 1500/Tag, www.spar.ch
 7000 Chur, 7260 Davos Dorf, 5603 Lenzburg-Staufen/LenzoPark,
 3800 Matten-Interlaken/Oberland Shopping,
 4665 Oftringen/a1, 8718 Schänis, 6467 Schattdorf/Tellpark, 4802 Strengelbach,
 8057 Zürich/Bernina Center



43 Spar-Supermärkte Besucherfrequenz pro Markt ab 200/Tag, www.spar.ch
 8910 Affoltern ZH, 8580 Amriswil TG, 9320 Arbon, 7310 Bad Ragaz, 5404 Baden-Dättwil,
 4051 Basel Steinen, 6033 Buchrain, 8575 Bürglen, 4922 Bützberg, 7270 Davos Platz,
 8500 Frauenfeld, 4563 Gerlafingen, 9200 Gossau, 3627 Heimberg, 9100 Herisau Gutenberg,
 6280 Hochdorf, 6281 Hochdorf, 8280 Kreuzlingen, 8965 Mutschellen, 6207 Nottwil,
 8152 Opfikon Glattpark, 4133 Pratteln, 8105 Regensdorf, 5734 Reinach, 4852 Rothrist,
 6343 Rotkreuz, 8207 Schaffhausen, 8716 Schmerikon, 6423 Seewen, 9042 Speicher,
 9000 St.Gallen Spisergasse, 9053 Teufen, 3600 Thun, 8855 Wangen, 8620 Wetzikon,
 9500 Wil, 8400 Winterthur Obertor, 9300 Wittenbach, 9014 St.Gallen Wolfganghof,
 3052 Zollikofen, 6300 Zug



10 TopCC Besucherfrequenz pro Markt ab 600/Tag, www.topcc.ch
 3074 Bern-Muri, 9470 Buchs, 8253 Diessenhofen, 5604 Hensschiken,
 6010 Kriens (ab 2012), 4852 Rothrist, 8153 Rümlang, 6340 Sihlbrugg,
 9015 St.Gallen, 8406 Winterthur, 9524 Zuzwil



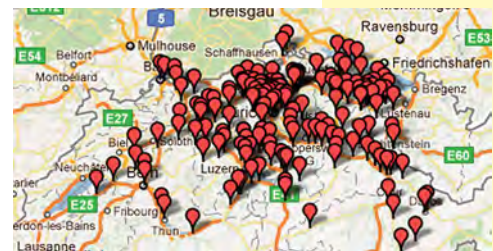
Shopping-Center a1 Besucherfrequenz ab 4 000/Tag, www.a-eins.ch
 4665 Oftringen, Kanton Aargau



Shopping-Center LenzoPark Besucherfrequenz ab 1 800/Tag, www.lenzopark.ch
 5603 Lenzburg-Staufen, Kanton Aargau



Shopping-Center Oberland Shopping Besucherfrequenz ab 2 300/Tag
www.oberlandshopping.ch, 3800 Matten-Interlaken, Kanton Bern



Zentrale POS-Medien-Angebote
 Shopping-Center, Eurospar-, Spar-Supermärkte und TopCC-Grossverbrauchermärkte bieten an zentralen Standorten spezifische POS-Medien an



Warentrenner Kasse
 Zwingende Blickbindung am Kassenband



Inserate Rückseite Kassenbons
 Werden zu 60% beim Einkauf und nochmals beim Abheften beachtet.
 Optimal für Ihre Gutscheine-Aktionen



Übersicht Märkte, POS-Medien, Preise

Markt	Anzahl POS-Medien	Formate B x H	Anzahl Flächen	CHF/Monat
9 Eurospar-Supermärkte www.spar.ch	750 Einkaufswagen EKW	250 x 190 mm	1 500	16 200.00 *
	450 Einkaufskörbe EKK	250 x 190 mm	900	9 720.00 *
	45 Kassentrenner KT	290 x 130 mm	90	1 296.00 *
	9 Kassenbänder KB	250 x 190 mm	36	8 550.00
	4 Plakate pro Kassenband			
43 Spar-Supermärkte www.spar.ch	900 Einkaufswagen EKW	250 x 190 mm	1 800	19 440.00 *
	900 Einkaufskörbe EKK	250 x 190 mm	900	19 440.00 *
	225 Kassentrenner KT	290 x 130 mm	450	6 480.00 *
	43 Kassenbänder KB	250 x 190 mm	132	40 850.00
	4 Plakate pro Kassenband			
Alle Eurospar- und Spar-Supermärkte	Inserat Rückseite Kassenbon KBI	68 x 26 mm	52	5 180.00 pro Inserat
	4 000 Rollenaufgabe monatlich			
10 TopCC www.topcc.ch	1 200 Einkaufswagen EKW	250 x 190 mm	1 200	25 920.00 *
	100 Plakatflächen Format F12	2 715 x 1 280 mm	100	3 500.00 *
	1 Hits-Inserat HI	210 x 297 mm	1	17 255.00 Auflage 35 000
	Angebotsprospekt Format DIN A4, 1/1 Seite Wöchentliches Erscheinen			26 622.00 Auflage 54 000
	10 Displays D	810 x 504 Pixel	10	6 450.00
Shopping-Center a1 4665 Oftringen www.lenzopark.ch	3 Leuchtplakatrahmen F12	2 715 x 1 280 mm	3	5 900.00 pro Fläche *
	7 Plakatrahmen F12	2 715 x 1 280 mm	7	3 500.00 pro Fläche *
	4 Plakatrahmen DIN A0	841 x 1 189 mm	4	1 200.00 pro Fläche *
	4 Handlauf Rolltreppen HR*	30 Laufmeter pro Treppe	4	24 000.00
Shopping-Center LenzoPark 5603 Lenzburg-Staufen www.lenzopark.ch	6 Leuchtplakatrahmen DIN A0	841 x 1 189 mm	6	2 900.00 pro Fläche *
	4 Handlauf Rolltreppen HR*	30 Laufmeter pro Treppe	4	24 000.00
Shopping-Center Oberland Shopping 3800 Matten-Interlaken www.oberlandshopping.ch	4 Leuchtplakatrahmen DIN A0	841 x 1 189 mm	6	2 900.00 pro Fläche *
	2 Leuchtplakatrahmen F12	2 715 x 1 280 mm	4	5 900.00 pro Fläche *
	4 Handlauf Rolltreppen HR*	30 Laufmeter pro Treppe	4	24 000.00

EKW Einkaufswagen
EKK Einkaufskorb
KT Kassentrenner
HR* Handlauf Rolltreppen
 weitere 50 Standorte
 auf Anfrage

KB Kassenband
KBI Inserat Rückseite Kassenbon
F12 Plakatrahmen
DIN A0 Plakatrahmen
HI Hits-Inserat
D Display Kaffeeautomat

* Zuzüglich Kosten
 Plakatprints



POS-Medien, Profil und Preise

Plakate an Einkaufswagen



Plakatformat:

250 x 190 mm (B x H)

Aushang:

Vorderseite und Rückseite

Front Einkaufswagen

Aushangzeit:

Je 3 Wochen

(+ 1 Woche während Plakatwechsel)

Gesamtmenge Eurospar- und Spar-Supermarkt:

1 650 EKW, verfügbare Plakatflächen: 3 300

Preis pro Einkaufswagen:

CHF 21.60 pro Aushangperiode

Paketpreis alle Einkaufswagen Spar:

CHF 35 640.00

Zuzüglich Druckpreis Plakataufgabe:

3 300 Prints Spar, gesamt **CHF 1 650.00**

Gesamtmenge in TopCC:

1 200 EKW, verfügbare Plakatflächen: 1 200

Preis pro Einkaufswagen TopCC:

CHF 21.60 pro Aushangperiode

Paketpreis alle Einkaufswagen TopCC:

CHF 25 920.00

Zuzüglich Druckpreis Plakataufgabe:

1 200 Prints TopCC, gesamt **CHF 1 050.00**

Jeweils Mindermengenbuchung:

25 EKW pro Markt möglich zu je CHF 108.00 (50 Plakatflächen). Paketpreis alle Flächen

Pro Markt: CHF 2 700.00

Zuzüglich Druckpreis Plakatprints:

Pro Plakat bei Mindermengenbuchung CHF 5.00 pro Markt CHF 250.00

Plakatreigabe:

Durch Marketing Spar/TopCC.

Produktionszeit 4 Wochen vor Aushang

Plakatprint: 3 Wochen vor Aushang.

Plakatprint durch symedya, 4/0-farbig, randabfallend über angeliefertes High-End-PDF, Plakatträger folienkaschierter Karton

Mehrwert-Kombipaket Einkaufswagen EKW

Ihr Preisvorteil: inkl. 540 Plakatflächen Kassentrennstäbe zum Wert von **CHF 7'776.00***

Plakate im Einkaufskorb



Plakatformat:

250 x 190 mm (B x H)

Auslage:

Boden Einkaufskorb

Auslagezeit:

Je 3 Wochen

(+ 1 Woche während Plakatwechsel)

Gesamtmenge Eurospar- und Spar-Supermarkt:

1 350 EKK, verfügbare Plakatflächen: 1 350

Preis pro Einkaufskorb:

CHF 21.60 pro Auslageperiode

Paketpreis alle Einkaufskörbe Spar:

CHF 29 160.00

Zuzüglich Druckpreis Plakataufgabe:

1 350 Prints, gesamt **CHF 1 250.00**

Jeweils Mindermengenbuchung:

25 EKK pro Markt möglich zu je CHF 108.00

(50 Plakatflächen). Paketpreis alle Flächen

Pro Markt: CHF 2 700.00

Zuzüglich Druckpreis Plakatprints:

Pro Plakat bei Mindermengenbuchung CHF 5.- pro Markt CHF 250.00

Plakatreigabe:

Durch Marketing Spar.

Produktionszeit 4 Wochen vor Aushang

Plakatprint: 3 Wochen vor Auslage.

Plakatprint durch symedya, 4/0-farbig, randabfallend über angeliefertes High-End-PDF, Plakatträger folienkaschierter Karton

** Inkl. kostenloser Druckvorlagenanpassung Plakatformat EKW und EKK auf Breitformat Kassentrennstäbe*

Mehrwert-Kombipaket Einkaufskorb EKK

Ihr Preisvorteil: inkl. 540 Plakatflächen Kassentrennstäbe zum Wert von **CHF 7'776.00***

Leuchtplakat
Format DIN A0,
permanenter
Blickfang bei 2-3
Einkäufen pro
Woche/Person





Technische Daten und Preise

Plakate im Kassentrennstab



Einzelbuchung dieses Mediums. Kombipakete siehe Seite 8

Plakatformat:

290 x 130 mm (B x H)
Sichtfläche 290 x 120 mm (B x H)

Aushang:

Vorderseite und Rückseite Kassentrenner in Klarsicht-Kunststoffschieber bei Spar

Aushangzeit:

Je 3 Wochen (+ 1 Woche während Plakatwechsel)

Gesamtmenge Eurospar- und Spar-Supermarkt:

270 KT, verfügbare Plakatflächen: 540

Preis pro Kassentrennstab:

CHF 28.80 pro Auslageperiode

Paketpreis alle Kassentrennstäbe Spar:

CHF 7 776.00

Zuzüglich Druckpreis Plakatauflage:

540 Prints, gesamt **CHF 1 620.00**

Plakatfreigabe:

Durch Marketing Spar.
Produktionszeit 4 Wochen vor Aushang

Plakatprint: 3 Wochen vor Aushang.

Plakatprint durch symedya, 4/0-farbig, randabfallend über angeliefertes High-End-PDF, Plakatträger folienkaschierter Karton

Inserat Rückseite Kassenbon



Inseratformat:

68 x 26 mm (B x H), Rückseite Kassenbon

Laufzeit:

4 Wochen

Gesamtmenge Eurospar- und Spar-Supermarkt:

20 Inserate pro Rapport auf einer Kassenrolle, insgesamt 4 000 Kassenrollen alle Spar/Monat

Preis Inseratfläche:

CHF 5 180.00 pro Inseratfläche/Monat

Inseratfreigabe:

Durch Standortinhaber und Produktionszeit 4 Wochen vor Umlauf. Kassenrollenprint durch symedya, 1/0- oder 4/0-farbig über angeliefertes High-End-PDF, Inseratträger Kassenrollenpapier

Möglich nur bei Zustandekommen von 20 Inseraten pro Monat!

Leuchtplakate F12 und DIN A0



Leuchtplakate in Shopping-Centern

Plakatformat F12:

1 280 x 2 715 mm (B x H)

Preis pro Plakatfläche:

Aushangdauer 12 Monate **CHF 5 900.00**

Plakatformat DIN A0:

841 x 1 189 mm (B x H)

Preis pro Plakatfläche:

Aushangdauer 12 Monate **CHF 2 900.00**

Gesamtmenge in Shopping-Centern:

3 x F12 beleuchtet in Oberland Shopping, Interlaken-Matten

4 x DIN A0 beleuchtet in Oberland Shopping

6 x DIN A0 beleuchtet in LenzoPark, Lenzburg-Staufen

4 x DIN A0 unbeleuchtet in a1, Oftringen

3 x F12 beleuchtet in a1, Oftringen

7 x F12 unbeleuchtet in a1, Oftringen



F12-Plakat

im Parking und in den Marktein- sowie -ausgängen oder in den Märkten selbst



Technische Daten und Preise

Klebeplakate TopCC



Plakatformat F12:

1 280 x 2 715 mm (B x H)

Gesamtmenge 70 Plakatflächen in TopCC:

- 9470 Buchs, Anzahl **4**
- 8253 Diessenhofen, Anzahl **8**
- 5604 Hendschiken, Anzahl **8**
- 3074 Muri/Bern, Anzahl **8**
- 4852 Rothrist, Anzahl **8**
- 8153 Rümlang, Anzahl **8**
- 6340 Sihlbrugg, Anzahl **8**
- 9015 St.Gallen, Anzahl **8**
- 8406 Winterthur, Anzahl **8**
- 9524 Zuzwil, Anzahl **2**

Preise pro Plakatfläche und Aushangdauer:

Pro Plakatstelle und pro Jahr **CHF 3 500.00**
 Wechselgebühren innerhalb Aushangperiode
 pro Plakat CHF 75.00

Layout, Termine:

Vorlaufzeit Layout 4 Wochen vor Erscheinungsdatum zur Prüfung. Sie erhalten schnellstmöglich ein GzD.

Produktion und Anlieferung Plakate:

Papier 135 g/m² in drei Teilen zu je
 Format 1 280 x 905 mm/Überlappung 10 mm,
 1 280 x 905 mm/Überlappung 10 mm,
 1 280 x 895 mm mit 3 mm Beschnitt auf Endformat
 bis spätestens 14 Tage vor Erscheinungsdatum an
 symedya.com.

Printkosten Plakate:

F12/Papier 180 g/m ²	280.00
F12/Backlitfolie 170 g/m ²	290.00
A0/Papier 180 g/m ²	135.00
A0/Backlitfolie 170 g/m ²	145.00

*Inserat, Beilage
 in HITS, wöchentlich
 am Stoppleber
 vorbei personalifiziert
 per Post Ihre Kunden
 erreichen*



TopCC Hits, Publikationen



Inserat- oder Beilagenformat:

DIN A4, 210 x 297 mm (B x H)
 plus ringsum 3 mm Beschnitt.

4/4-farbig, 52 x wöchentlicher und personalisierter
 Postversand, Normalauflage 35 000 Expl., Spezial-
 auflage 54 000 Expl., 4 x jährlich.

Vorlaufzeit:

Layout 4 Wochen vor Erscheinungsdatum zur Prüfung,
 Sie erhalten schnellstmöglich ein GzD.

Alternativbeilage:

Format eine Seite A4 beidseitig plus ringsum
 3 mm Beschnitt, Papiergewicht 80 g/m².
 Vorlaufzeit Layout 4 Wochen vor Erscheinungsdatum zur
 Prüfung. Sie erhalten schnellstmöglich ein GzD.

Produktion und Anlieferung Beilage:

Durch Werbekunde bis spätestens 14 Tage vor
 Erscheinungsdatum an das Verteilerzentrum,
 Adresse auf Anfrage.

Preise Inserat/Beilage:

Normalauflage 35'000: **CHF 17 255.00**
 Spezialauflage 54'000: **CHF 26 622.00**

Displaywerbung



Displaywerbung auf Kaffeeautomat TopCC:

Im Kassenbereich, Auflösung 810 x 504 Pixel
 Werbespot 15 Sek., Auslösung pro Kaffee
 oder periodisch.

Weitere Informationen durch symedya.

Preis pro TopCC:

Pro Automat, Spot/Monat **CHF 645.00**
 10 Automaten in TopCC **CHF 6 450.00**

*Displaywerbung
 auf Kaffeeautomat,
 15 Sek. Kundenbindung
 pro Getränkeausgabe
 monatlich*





Technische Daten und Preise

Plakate auf Kassenbändern



Plakatformat:

260 x 190 mm (B x H)

Laufzeit:

Je 3 Wochen (+ 1 Woche während Plakatwechsel)

Gesamtmenge Kassenbänder in Eurospar- und Spar-Supermarkt:

52 Bänder mit jeweils 4 aufgeklebten Plakatfolien, 208 Folien

Preis alle Kassenbänder inkl. Montage und Printkosten Plakatfolien:

Pro Kassenband/Monat CHF 950.00

Bei 52 Kassenbändern/Monat **CHF 49 400.00**

Plakاتفreigabe:

Durch Marketing Spar.

Produktionszeit 4 Wochen vor Umlauf.

Folienprint durch symedya.com, 4/0-farbig über angeliefertes High-End-PDF.

Bedruckte Handläufe Rolltreppe



Rolltreppenlänge:

Bei Standardlaufänge 2 x 30 m, zusammen 60 Laufmeter pro Rolltreppe

Laufzeit:

Je 3 Wochen (+ 1 Woche während Plakatwechsel)

Preise:

Pro Rolltreppe (1 Handlaufpaar) CHF 6 000.-

Pro Center (4 Rolltreppen) **CHF 24 000.00**

Verfügbar bis zu 50 Centerstandorte

je 4 Rolltreppen

Freigabe Motiv Handlaufaufkleber:

Durch Centermarketing.

Produktionszeit 4 Wochen vor Umlauf.

Folienprint durch symedya.com, 4/0-farbig über angeliefertes High-End-PDF.

Technische Informationen durch symedya.com.

Konditionen

Rabatte, Umsatz pro Kunde und pro Jahr:

Ab CHF 25 000.00 3%

Ab CHF 50 000.00 5%

Ab CHF 100 000.00 10%

Konditionen:

Zahlbar Gesamtmietdauer ab Aushangdatum, innerhalb 14 Tagen oder nach Vereinbarung. Jeweils zzgl. 8% MwSt.

Gültigkeit Preisliste ab 1. Oktober 2011

Alle Angaben nach heutigem Erkenntnisstand. Änderungen vorbehalten.

Die symedya.com gmbh ist autorisierter Partner für die aufgeführten POS-Medien bei: Spar Handels AG, Gossau; TopCC AG, Gossau; Shopping-Center LenzoPark, Lenzburg-Staufen; Oberland Shopping, Matten-Interlaken; a1, Oftringen.

symedya.com gmbh vermietet in Partnerschaft mit den Unternehmen Clear Channel AG, Zürich, und der Aktiv-Werbung AG, Zofingen, weitere Plakatflächen im Oberland Shopping, im LenzoPark, in den Fachmärkten Kreuzlingen, Wetzikon und in TopCC-Grossmärkten.

Fotos: Axel B. Bott, Gerold Schöffland, Toni Widmer, Markus Greiner, Spar Handels AG

Kassenband-aufkleber

Hohe Aufmerksamkeit in Verbindung mit Kassentrennstäben



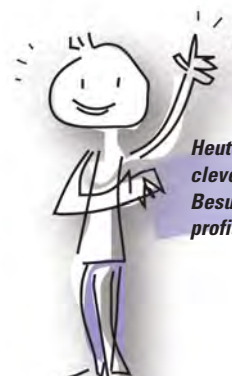


Konfliktfreie Angebotsfelder für Ihre POS-Werbung in den Centern, Super- und Grossverbrauchermärkten

- Direkt in den Super- und Grossmärkten gelistete Marken und Sortimente
- Nicht gelistete Pharma-, Gesundheits-, Genuss-, Therapie- und Wellnessprodukte, Kosmetikinstitute
- Spezialausrüster Sport, Freizeit, Wellness, Gesundheit
- Immobilienangebote
- Sport- und Fitnesscenter, Sporteinrichtungen, Schwimmbäder, Saunen, Sportzentren
- Automarken, Autohäuser, Garagen, Fahrzeugvermietungen, Hebekrane, Velo
- Risiko-, Sach- und Personenversicherer
- Finanzprodukte und Dienstleister
(Leasing, Treuhand, Banken, Inkasso, Vermögensverwaltungen)
- Sportclubs Tennis, Golf, Reiten, Segeln, Wandern, Klettern, Velo, Motorsport
- Kliniken, Rekonvaleszenzzentren, Wellnesszentren, Gesundheits- und Therapiekliniken
- Ernährungsberatung, gutes Hören und Sehen, Orthopädie, Podologie
- Transport- und Logistikunternehmen, Kurierdienste, Taxi
- Regionale Verkehrsverbände, Carreisen, Fahrschulen, Flughäfen
- Kurorte, lokale, regionale Touristik, Destinationen, Campingplätze
- Energie- und Telekommunikationsversorger, Netze, Brennstoffe, Fernwärme
- Energieeinsparung, Haustechnik Elektro und Sanitär, Hauswartungen, Gartenservice
- IT- und EDV-Dienstleister
- Abfallentsorger, Recyclingunternehmen
- Verbände, Berufsvertretungen, Weiterbildung, Berufs- und Fachschulen, Behörden
- Personalvermittlungen, Spitex, Sozialdienste
- Soziale Institutionen, Umwelt, Stiftungen, Bundeseinrichtungen
- Notdienste, Pannenhilfe, TCS, Schlüssel- und Stördienste



**Handläufe
Rolltreppe und
Laufbänder**
motivieren zu
interaktiver
Werbung



Heute buchen und
clever von den
Besucherfrequenzen
profitieren!